

# PARTENAIRES du CCFD-Terre solidaire



**HAÏTI** : favoriser la transformation agricole pour renforcer la sécurité alimentaire des populations

Séismes, ouragans à répétition : Haïti est très exposée aux catastrophes naturelles, dont le nombre annuel aurait doublé dans le monde depuis les années 80 selon la FAO\*. L'île, dont la population est parmi les plus pauvres au monde, peine à se reconstruire et à assurer son autonomie alimentaire.

Éloignées de tout, les populations rurales haïtiennes sont particulièrement vulnérables. Aussi, pour renforcer leur sécurité alimentaire et changer en profondeur leurs conditions de vie, Concert'Action, une organisation locale soutenue par le CCFD-Terre Solidaire, mène des projets de reboisement et d'accès à l'eau suite au passage des ouragans. Elle accompagne également des associations locales engagées dans la transformation agricole, comme la production de confitures ou de liqueurs.

Ainsi, depuis 2010, dans la zone des Palmes, un centre regroupe une boulangerie, des unités de stockage de grains et de transformation (salles de lavage, d'épluchage et de cuisson, équipées de balances...) ainsi qu'un moulin. Les premiers résultats sont très encourageants. Ces activités fournissent des emplois, injectent des fonds dans l'économie locale et offrent des produits de très bonne qualité nutritionnelle.

Aujourd'hui, avec votre soutien, le CCFD-Terre Solidaire souhaite aider Concert'Action à pérenniser ce projet et soutenir d'autres initiatives de ce type partout dans le monde pour renforcer la sécurité alimentaire des populations rurales et leur capacité à faire face aux événements climatiques extrêmes.

\*Organisation des Nations Unies pour l'alimentation et l'agriculture, 2013

## CHIFFRES CLÉS

« Nous refusons de baisser les bras face aux maïheurs qui nous assaillent, mais, fortement ébranlés, nous cherchons au plus profond de nous-mêmes, dans nos convictions, la force d'avancer et de rebâtir. »

Anthony Eyma,  
membre de Concert'Action

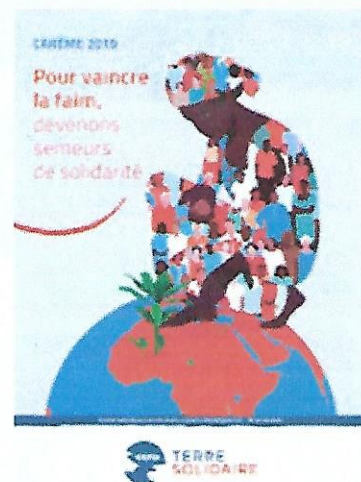
**+ DE 1 200  
PERSONNES**  
bénéficient du projet

Depuis **18** ans,  
Concert'Action est partenaire  
du CCFD-Terre Solidaire.

AVEC VOTRE DON DE CARÊME, VOUS SOUTENEZ DES PROJETS CONCRETS QUI PERMETTENT AUX POPULATIONS HAÏTIENNES DE LUTTER CONTRE LA FAIM.

## CARÊME 2019

ccfd-terre solidaire



**Pour vaincre la faim,  
devenons semeurs  
de solidarité  
de paix**

**de fraternité  
de justice**

**d'humanité**

**d'espérance**

Depuis 1961, la Conférence des évêques de France mandate le CCFD-Terre Solidaire, afin de mobiliser les chrétiens face aux enjeux de solidarité internationale, notamment lors de la période de Carême.

Depuis 58 ans, cette mission anime le CCFD-Terre Solidaire pour agir avec nos frères et sœurs dans le monde entier sur les causes de la faim.

Avec ses 15 000 bénévoles, et grâce à ses donateurs, le CCFD-Terre solidaire soutient des partenaires sur tous les continents à travers près de 700 projets dans 68 pays.

Quelques-uns de ces partenaires et de ces projets vous sont présentés tout au long de ce Carême 2019.